

제목 : XML 변환프로그램
성명 : 박종대
직책 : 과장
회사 : (주)이노템즈

Software

LabVIEW

요약

본 프로그램은 DATABASE에 저장된 데이터를 읽어 MIMOSA 규격에 맞는 XML 형태로 변환하는 프로그램이다. MIMOSA 형태의 XML 파일을 통합 관리하는 DATABASE에 데이터를 전송하여 통합 관리하는 DATABASE 시스템의 한 부분을 차지하는 프로그램 이다. 통합 관리하는 DATABASE를 기점으로 하위 각 구역에 있는 DATABASE에 자동 동기화를 하며 동기화 방식은 단방향 상위에서부터 하위로 처리 되는 방식을 사용한다.

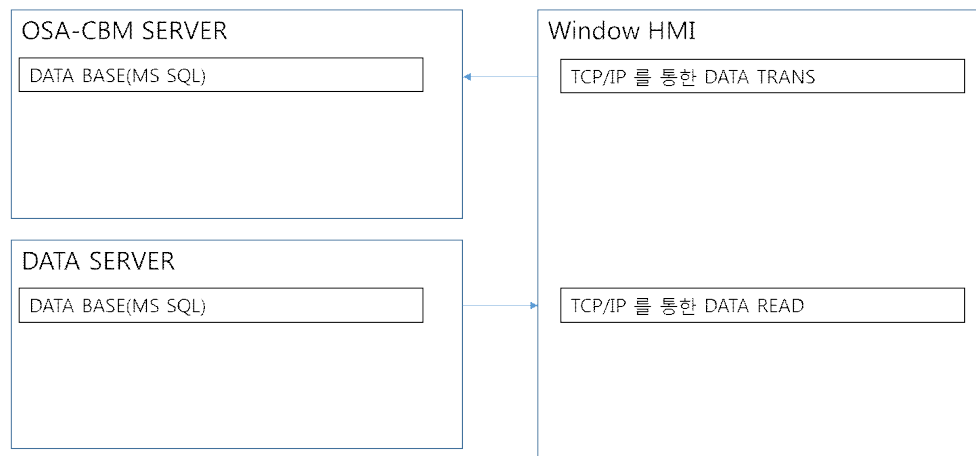
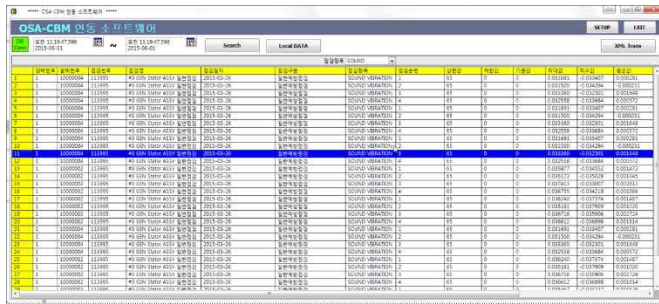


그림 1. FLOW 구성도

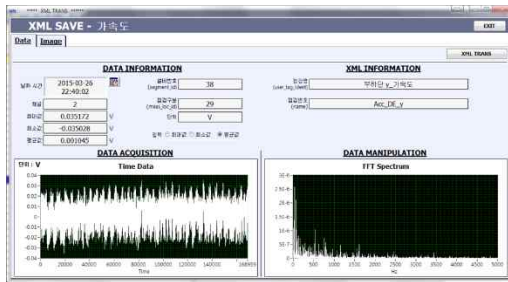
위 그림 1은 FLOW 구성도를 나타낸 것으로 DATA SERVER에서 데이터를 읽고, OSA-CBM SERVER 로 데이터를 전송하는 방식을 표시한 것이다. HMI 프로그램이 OSA-CBM 연동소프트웨어를 표시한다.



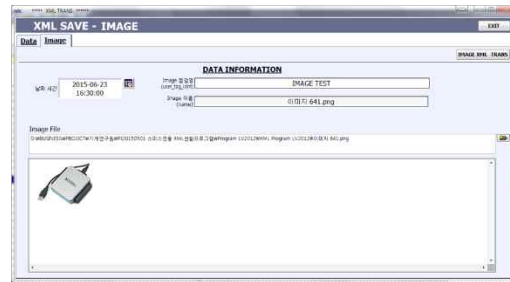
MAIN



SETUP



XML SAVE-DATA



XML SAVE-IMAGE

그림 2 프로그램 구성

위 그림 2는 MAIN은 DATA SERVER에서 데이터를 읽는 역할을 하며, XML SAVE 화면은 MAIN에서 선택된 데이터의 RAW 데이터를 읽어 RAW 데이터와 FFT 데이터를 표시한다.

SETUP은 데이터 저장 경로 및 DB 설정파일 위치 등을 설정하는 곳이다. XML SAVE 화면은 데이터들을 XML 변환 및 OSC-CBM SERVER로 올리는 역할을 한다.

결론

이 프로그램을 개발하여 데이터들을 일괄 정리 할 수 있는 DATABASE를 구축하는것에 목적이 있고 이 부분에 대한처리도 원활하게 이루어져 차 후 데이터들이 많이 수집이 되고 하였을 때, 그 데이터를 가지고 분석처리를 위한 하나의 기반을 가질 수 있도록 되었다. 연동 소프트웨어는 이 프로그램 뿐 아니라 다양한 형태가 존재 할 수 있으며, XML 관련 MIMOSA 규약을 사용한 표준을 사용하여 신뢰할 수 있는 데이터 분석을 위한 하나의 발판이 되었다.